

# Como começar com o Outlook Express

Com uma ligação à Internet e o Microsoft Outlook Express, pode trocar mensagens de correio electrónico com qualquer pessoa na Internet

O Assistente de Ligação à Internet ajuda-o a ligar a um ou mais servidores de correio

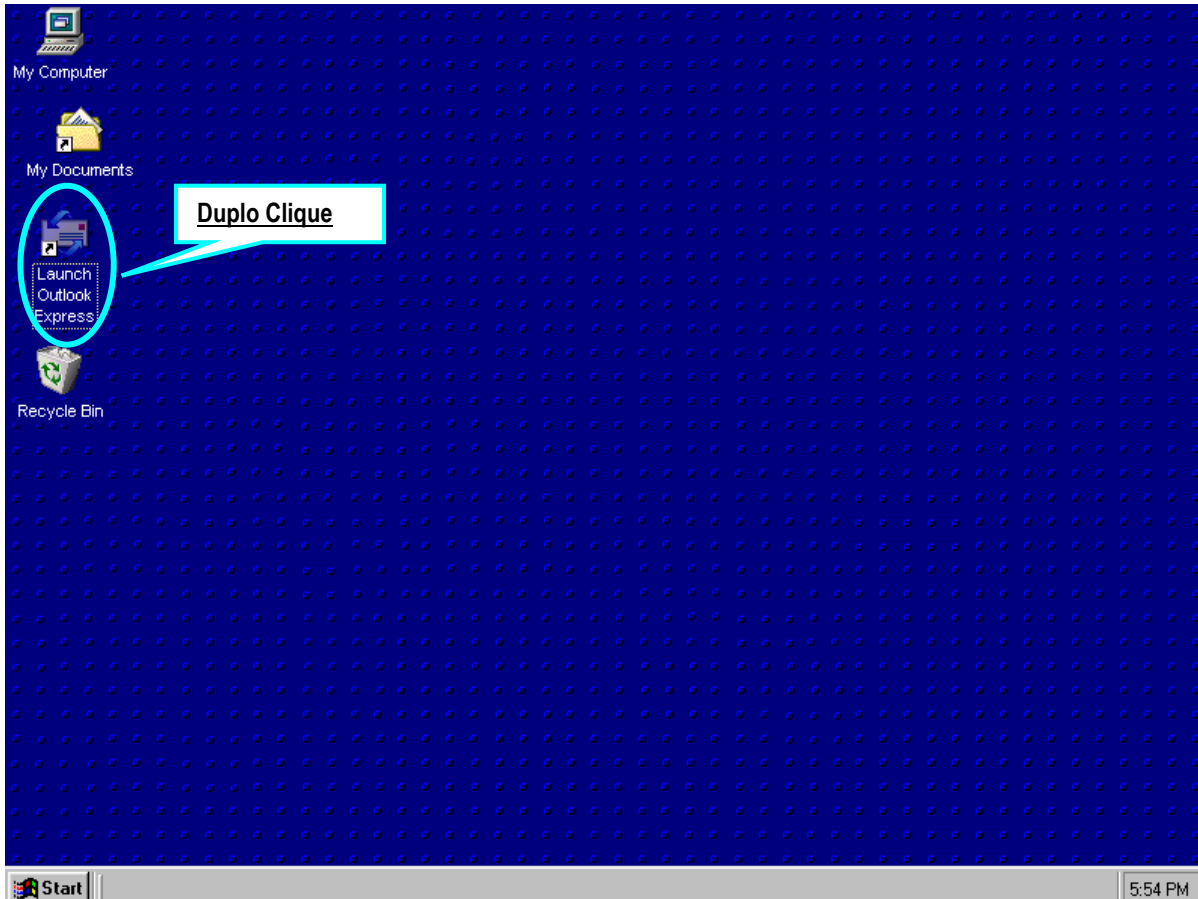
- Para adicionar uma conta de correio, são necessários o nome da conta e a palavra-passe, bem como os nomes de um servidor de correio a receber e a enviar.

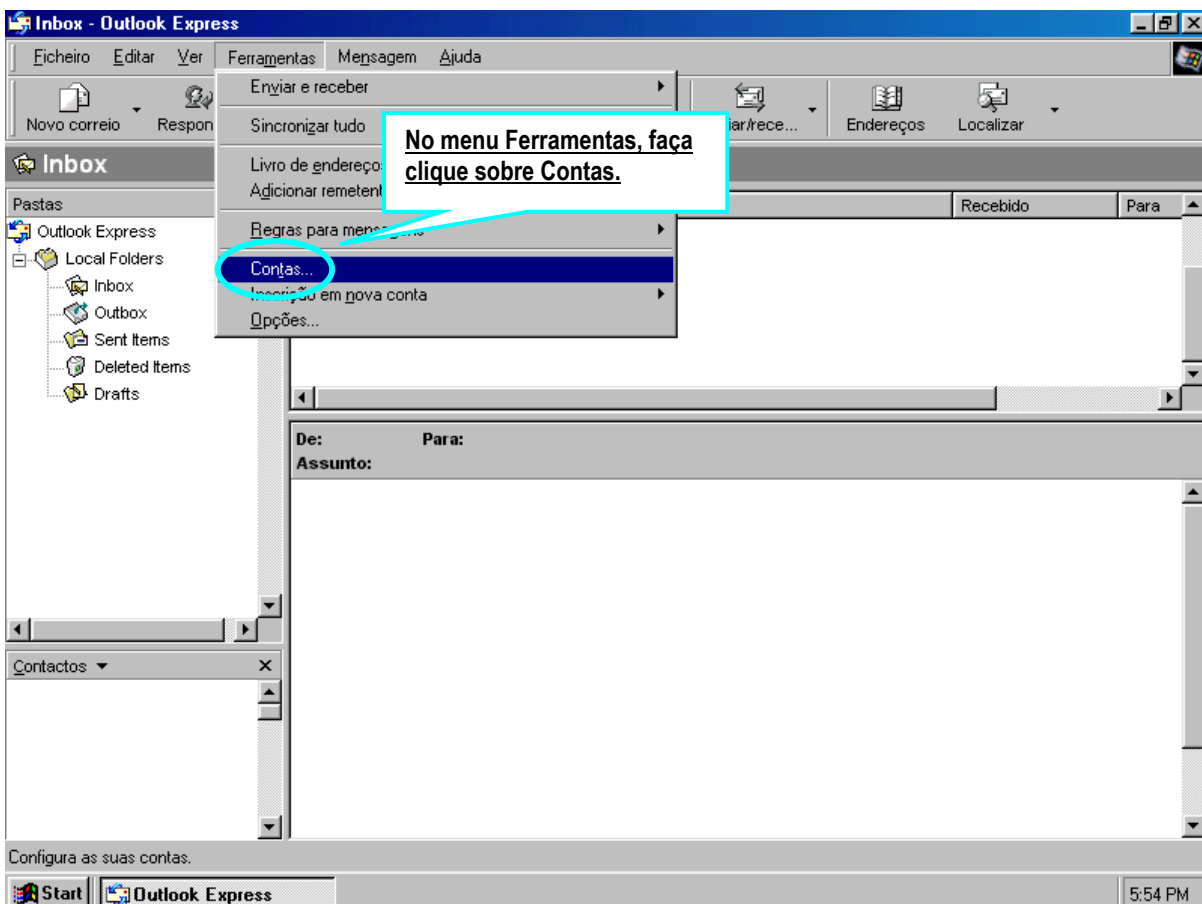
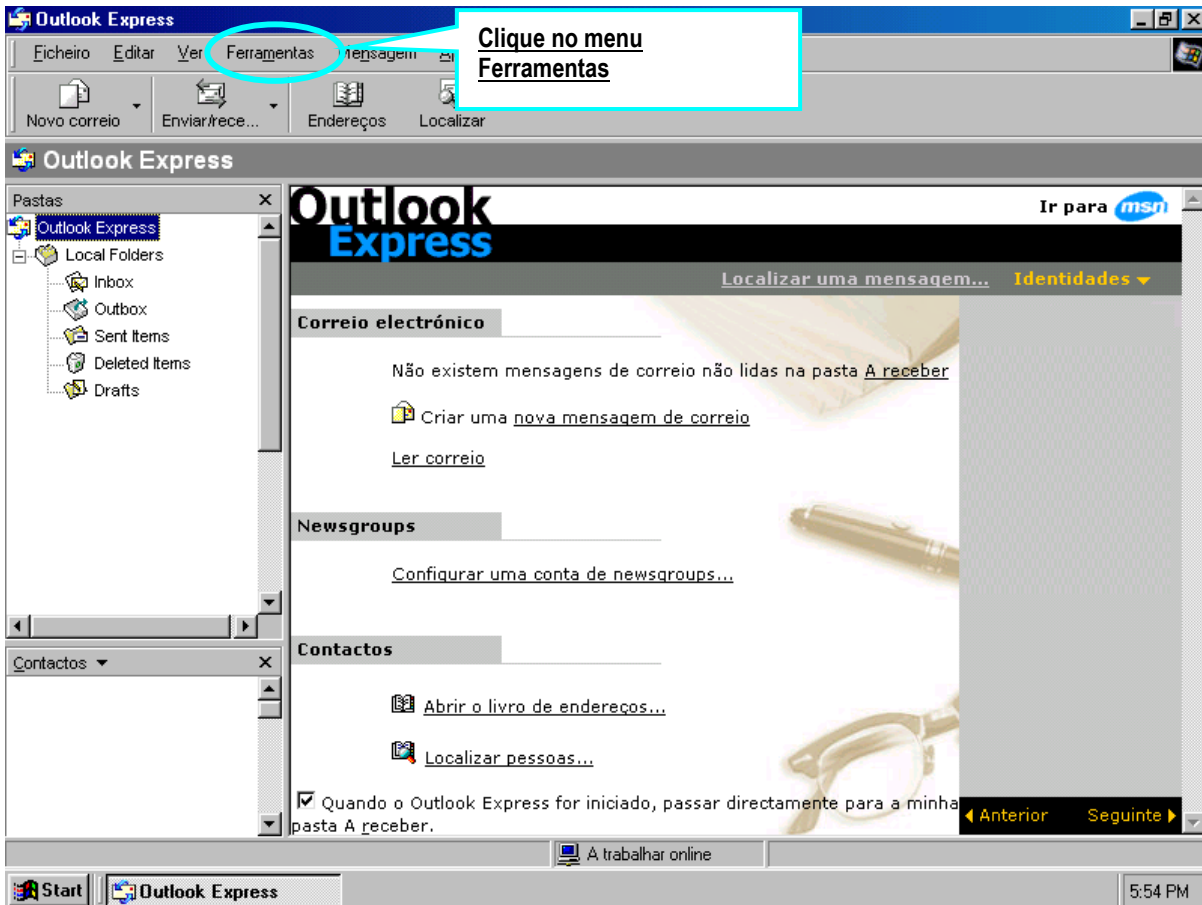
## Configuração base

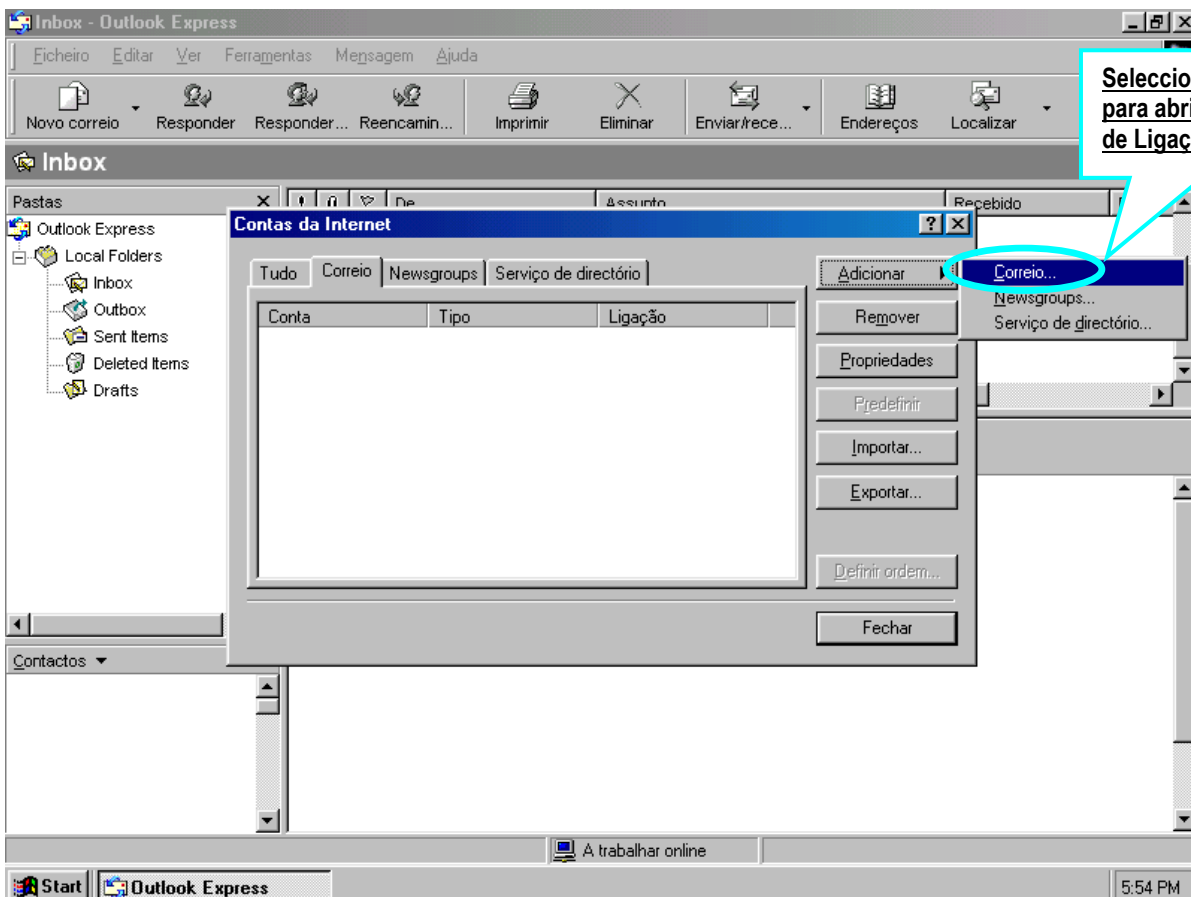
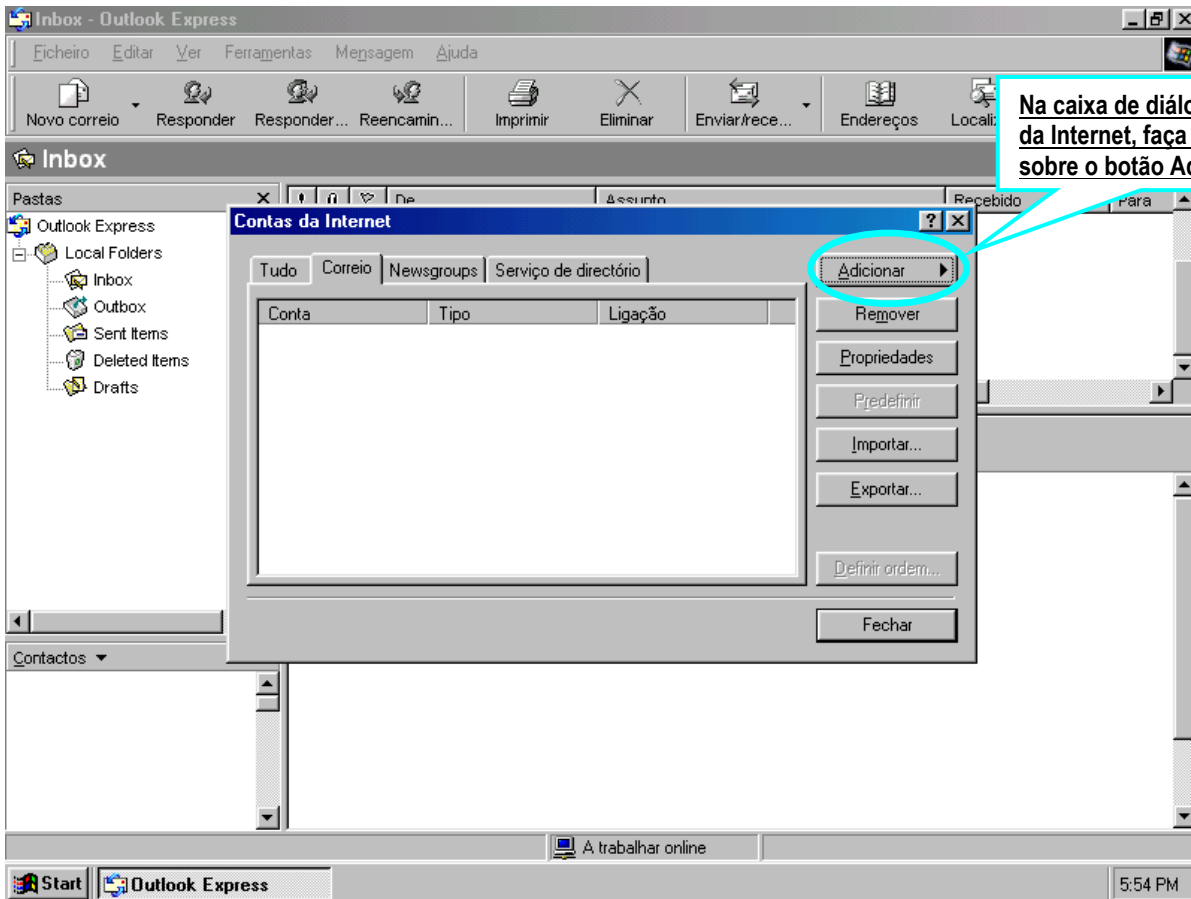
Para adicionar uma conta de correio

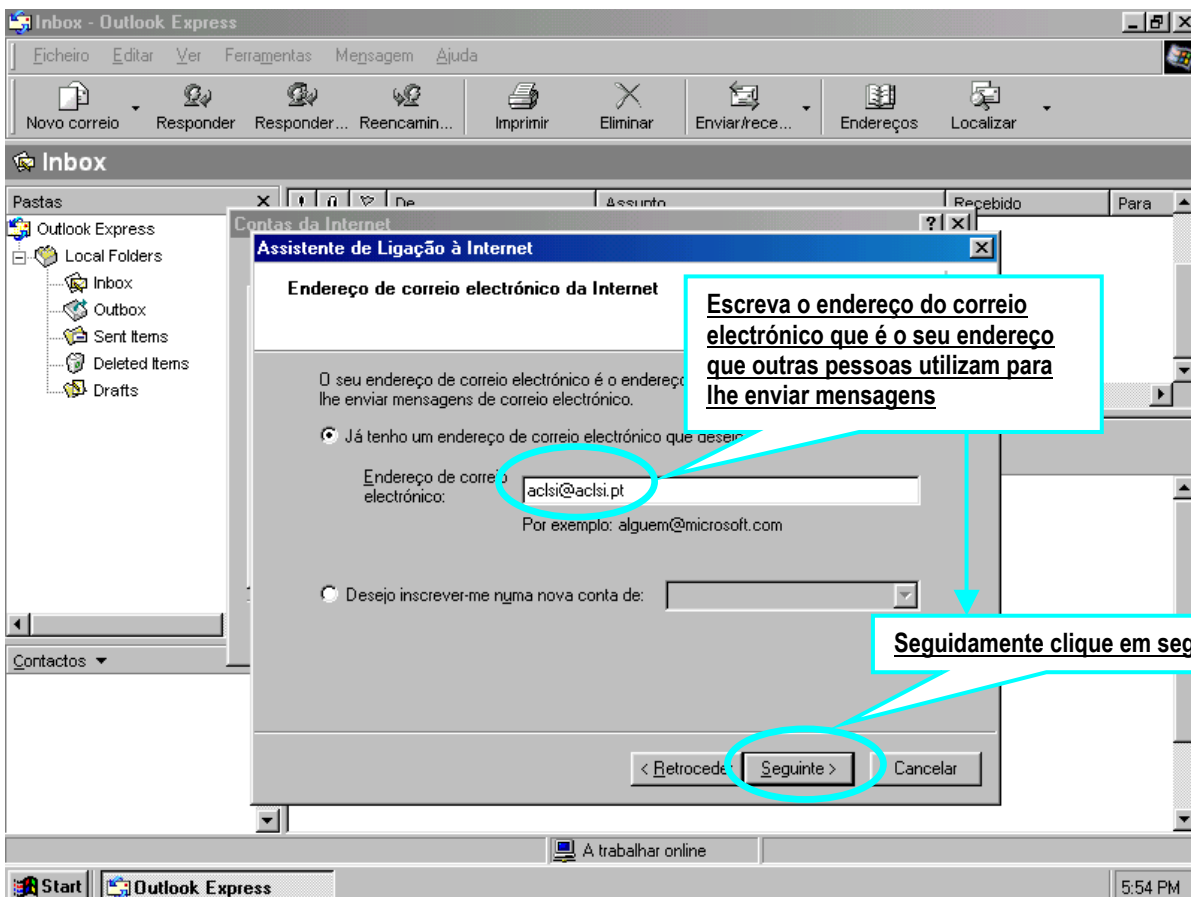
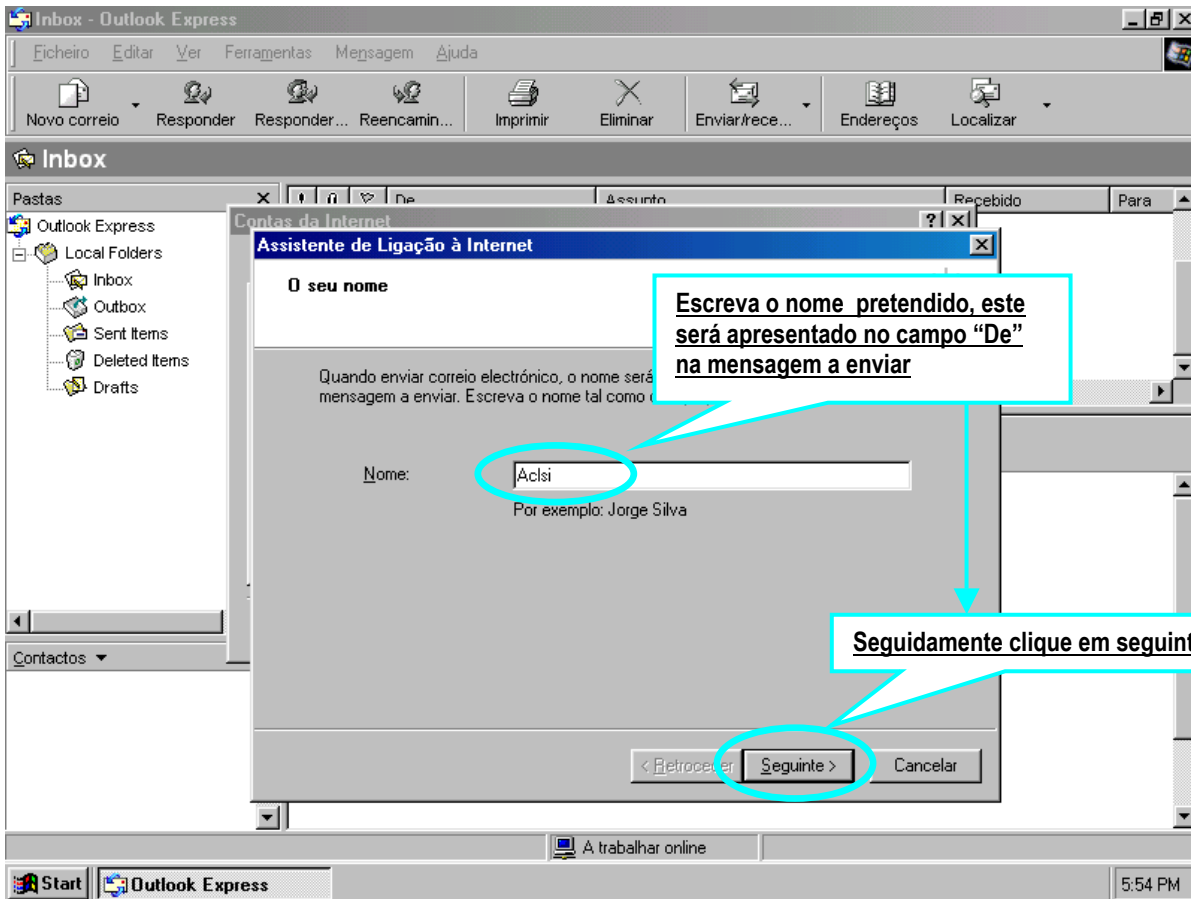
Serão necessárias as seguintes informações do fornecedor de serviços Internet ou do administrador de rede local:

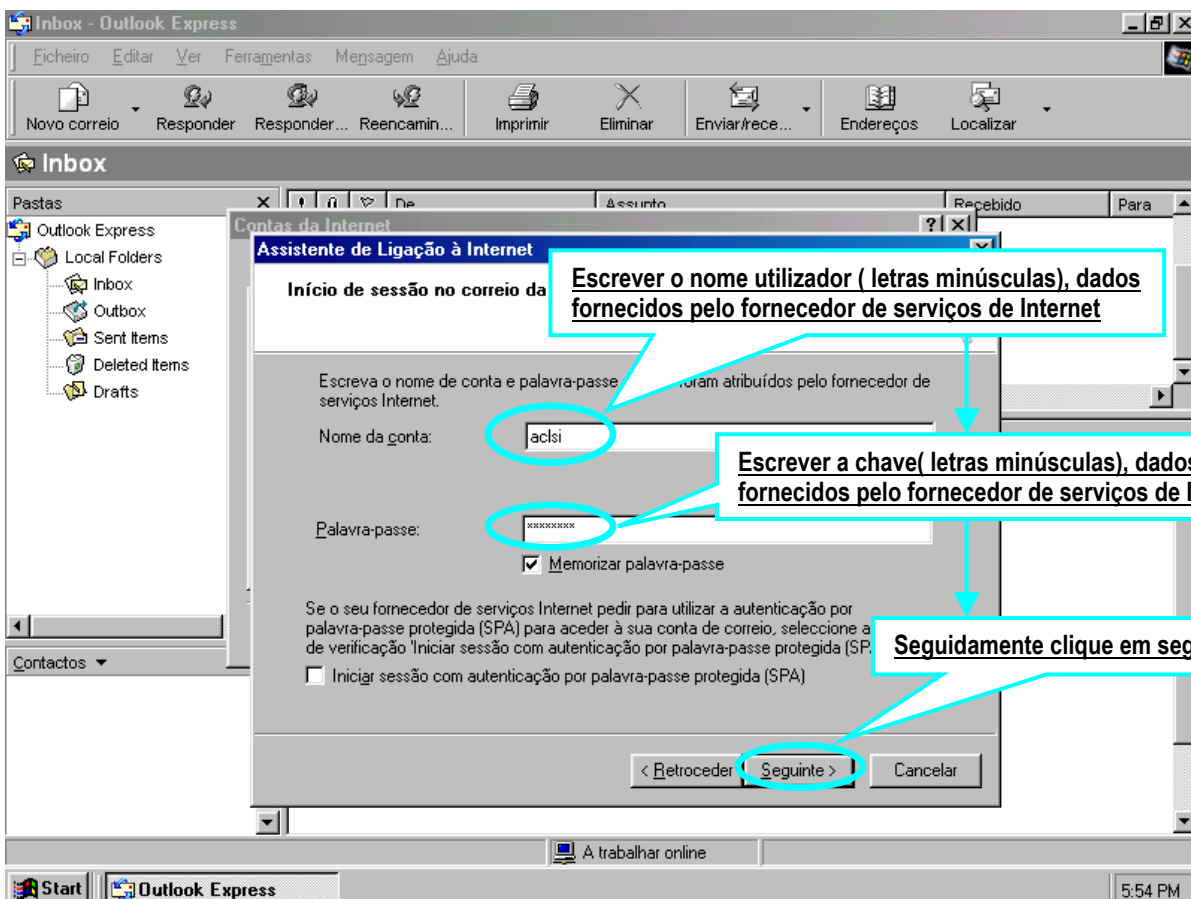
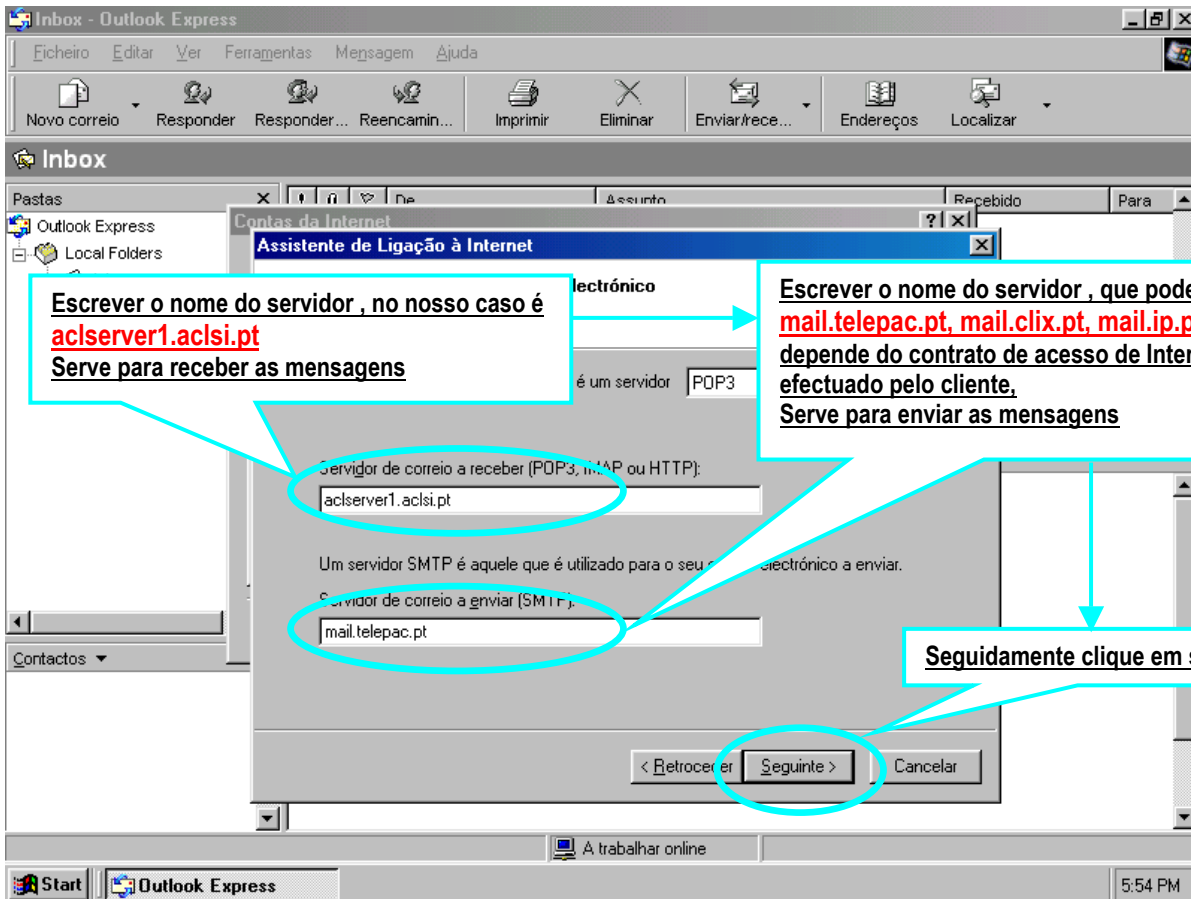
- Para contas de correio, terá de saber o tipo de servidor de correio que utiliza (POP3, IMAP ou HTTP), o nome e a palavra-passe da conta e o nome do servidor de correio a receber, assim como, para POP3 e IMAP, o nome de um servidor de correio a enviar.

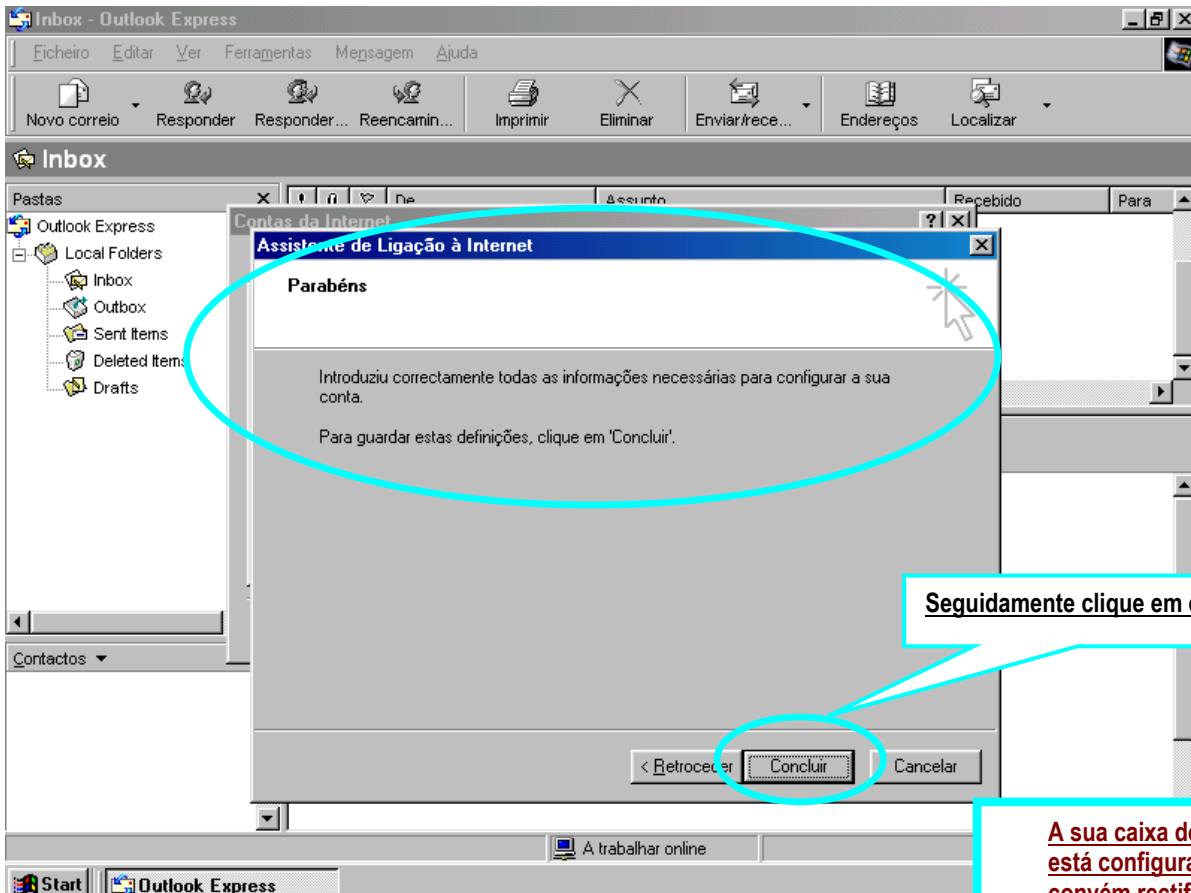












**A sua caixa de correio está configurada, mas convém rectificar alguns tópicos como descritas nas imagens seguintes**

